

שושנה דנודי

בית פסטורלי בחיפה



תוכנית דירה חס' 3



GIVAT ZEMER

- HAIFA -

TKUMA
ייזום בניה ונדל"ן

תוכנית דירה 3 חס' 3



שטח מרפסת
כ-17.36 מ"ר

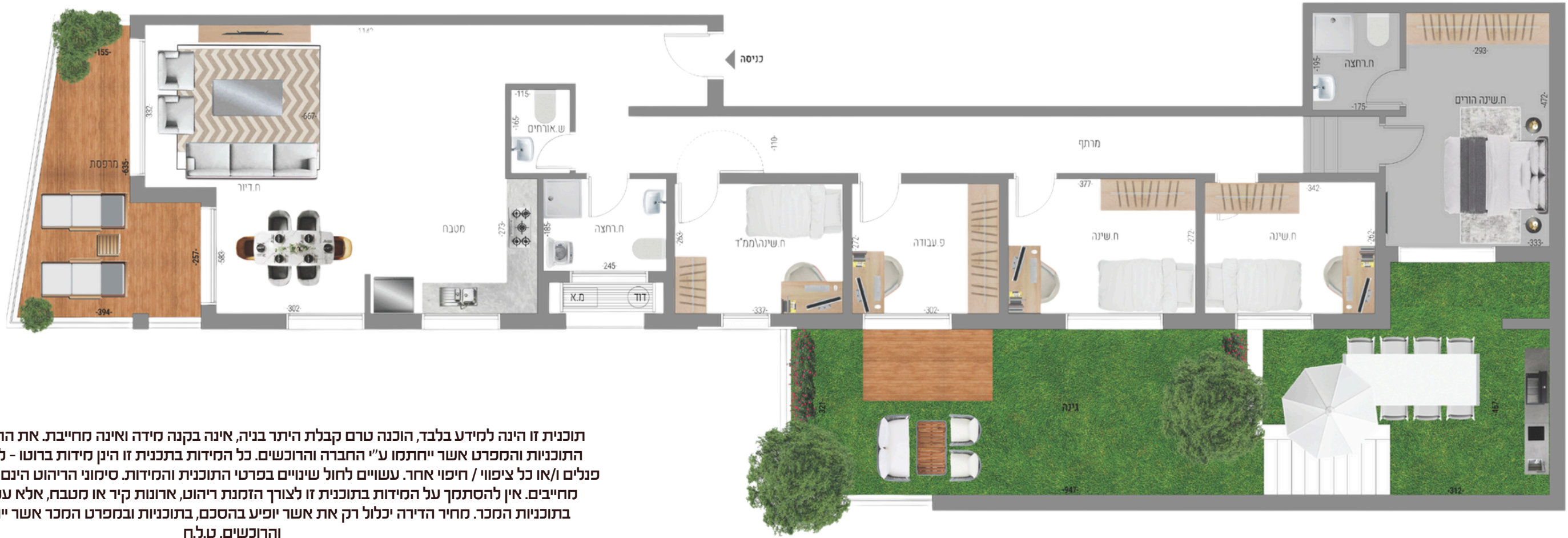
שטח גינה
כ-62.77 מ"ר

שטח מרתף
כ-24.64 מ"ר

שטח דירה
כ-129.89 מ"ר



הדמיית פנים



תוכנית זו הינה למידע בלבד, הוכנה טרם קבלת היתר בניה, אינה בקנה מידה ואינה מחייבת. את החברה יחייבו ההסכם, התוכנית והמפרט אשר יחתמו ע"י החברה והרוכשים. כל המידות בתכנית זו הינן מידות ברוטו - לפני טיח, קרקמיקה, פנלים ו/או כל ציפוי אחר. עשויים לחול שינויים בפרטי התוכנית והמידות. סימוני הריהוט הינם להמחשה בלבד ואינם מחייבים. אין להסתמך על המידות בתוכנית זו לצורך הזמנת ריהוט, ארונות קיר או מטבח, אלא על המידות אשר יהיו בתוכניות המכר. מחיר הדירה יכלול רק את אשר יופיע בהסכם, בתוכנית ובמפרט המכר אשר יחתמו ע"י החברה והרוכשים. ט.לח.

חדרי אמבט

- ריצוף במבחר גדלים ודגמים לבחירת הדייר
- חיפוי בחדרי אמבט עד לגובה תקרה מונמכת במידות 30/90 ס"מ
- אסלות תלויות עם מיכל הדחה סמוי בכל חדרי הרחצה
- הכנה לתנור חימום בחדרי אמבטיה
- נקודת חשמל מוגנת מים באיזור הכיור
- ברזים תוצרת "Hansgrohe" או שו"ע
- במקלחת הורים - מקלחון "מיטרני" לבחירת הדייר ממגוון דגמים
- בכל חדר רחצה - סט קומפלט הכולל: ארון, כיור, ברז, משטח חרס אינטגרלי ומראה
- רוחב ארון במקלחת הורים 60 ס"מ ובמקלחת ראשית 100 ס"מ, מידות בהתאם להיתכנות ביצוע בפועל

המטבח

- שובר לרכישה ועיצוב מטבח + משטח שיש איכותי בסך של 25,000 ₪
- כיור מטבח בהתקנה שטוחה
- נקודת חשמל תלת פאזי לכיריים חשמליים
- הכנה למדיח כלים
- אופציה לנקודת מים למקרר ללא תוספת תשלום

הדירה

- בנייה ירוקה בהתאם לתקנים
- חיפוי הבניין באבן בשילוב שליכט צבעוני
- 2 חניות פרטיות הכוללות הכנה לטעינת רכב חשמלי
- מרפסת שמש
- נקודת גז בכל מרפסת
- ברז מים בכל מרפסת
- מערכת אינטרקום טלוויזיה צבעונית במעגל סגור
- ריצוף גרניט פורצלן במידות: 100/100 ס"מ לבחירת הדייר ממגוון דגמים
- ריצוף במרפסות - מגוון דגמים וגדלים לבחירה
- דלת כניסה מעוצבת
- דלת פנים פולימריט במח"ד בנוסף לדלת בטחון
- חלונות אלומיניום איכותיים ומבודדים, תריסי אלומיניום מוקצף חשמליים בכל הדירה פרט למח"ד

- רשתות בכל הבית
- נקודת טלפון, אינטרנט וטלוויזיה בכל חדר
- מזגן מיני מרכזי אינוורטר
- קולטי שמש + דוד 150 ליטר מתוצרת כרומגן או שו"ע
- גמר פנים בדירות - שפכטל אמריקאי מלא
- בקירות בגמר צבע אקרילי
- חיבור תלת פאזי 3*25